



KOCAELI
G24-a-21-d

G24-a-21-a



DNAY
Kocaeli Büyükşehir Belediyesi
Çevre, Şehircilik ve İklim Değişikliği İlçe Müdürlüğü
Şehircilik Şube Müdürlüğü
Şehircilik Şube Müdürlüğü
Şehircilik Şube Müdürlüğü

1/5000



1:5000

Harita 2020 Tarih İle Güncellenmiştir
Harita Proje : 2020-2021 / Şehircilik Şube Müdürlüğü
Harita Proje : 2020-2021 / Şehircilik Şube Müdürlüğü

Proje Müdürü
Harita Şube Müdürü

KONTROL
Harita Şube Müdürü
Harita Şube Müdürü
Harita Şube Müdürü

KOCAELİ - G24-a-21-d

01	02	03	04	05
06	07	08	09	10
11	A			
12				
13	14	15	16	17
18	19	20	21	22
23	24	25		

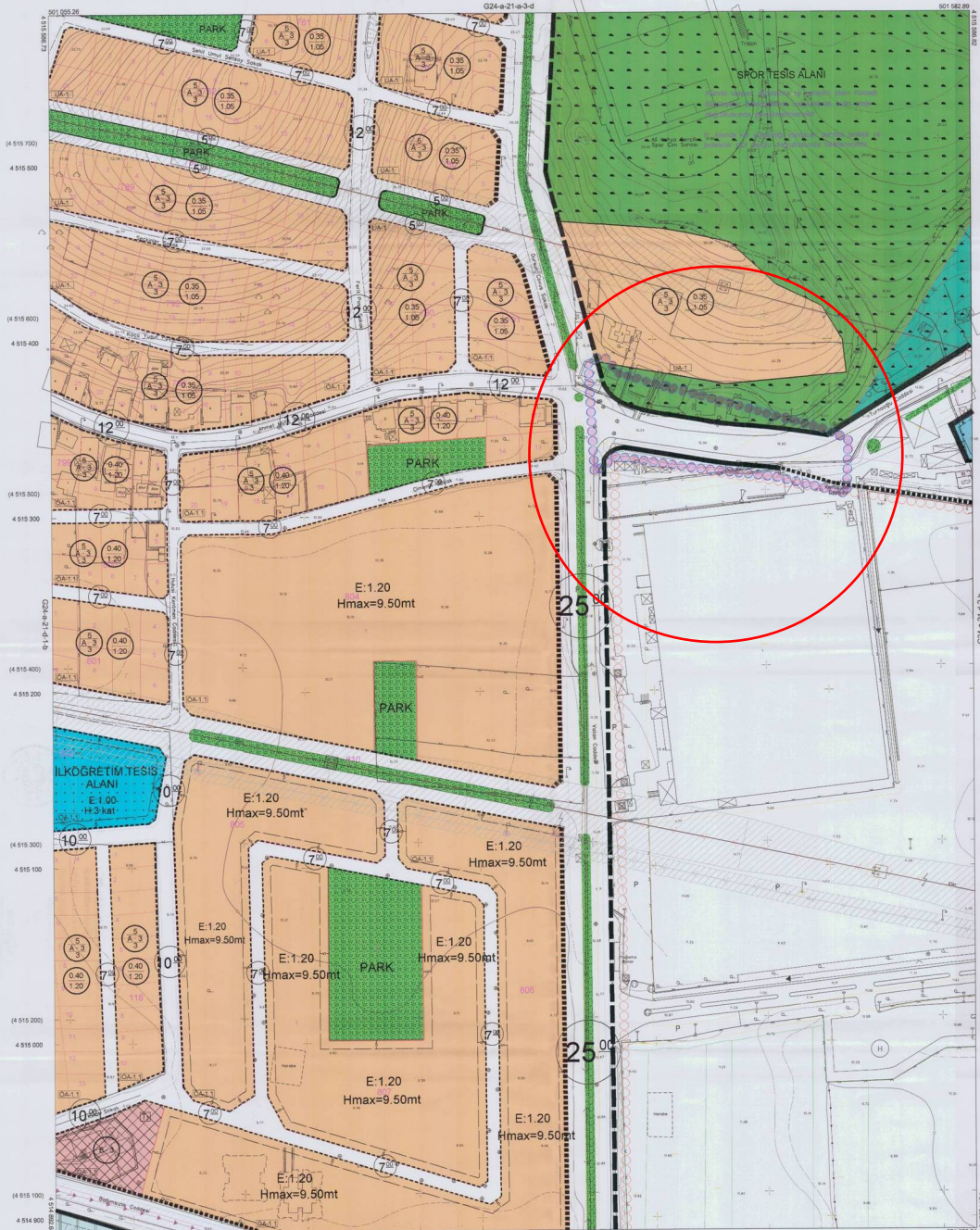
İZMİT İLÇESİ (Alikahya Beldesi)

KOCAELİ

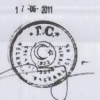
G24-a-21-d-2-a

G24-a-21-a-3-d

501 983 B0



Kocaeli Büyükşehir Belediyesi tarafından Fotogrametrik yöntemle yapılan Kocaeli İline ait 1:1000 ölçekli sayısal Harita Harita 31/94 sayılı İmar Kanununa Tevazüstenle giris istendi ve onandi.



Başkan Adayı
GÖRMEK MENÇUR
İmar ve Şehircilik Dairesi Başkanı

İZMİT İLÇESİ (Alikahya Beldesi) G24-a-21-d-2-a

KOCAELİ

1:1000

Koordinatlar ve pafta bölünmeleri en son güncellenmiş TUDİGA'ya bağlı 2009.0.0509unda, GRG500 ölçüleri ve Transversal Meridyen (TM) ölçüleriyle düzenlenmiştir.
Ağustos 2010 tarihinde yapılan mekân hava bilgileriyle yapılan çevreler için hazırlanan raporun sonuçları değerlendirilmiştir.
Yükseklik Firması: KUTLUBEY HARMİTA A.Ş.
ÇETİNKAYA İMARA A.Ş.
(Orhan Gökçim)

PROJE YÖNETİCİSİ
ALTAN ÇETİNKAYA
Harita Mühendisi

Harita Mühendisi SELİM SAYDAN
Harita Mühendisi KORCAN ERGİN
Harita Mühendisi DİLEK AYDIN
Harita Yüksek Mühendisi HAKAN İLHAN

HALHAZIR HARMİTA ŞEHİ
İMARA ŞİRCİLİK
Harita Mühendisi

PROJE YÖNETİCİSİ
HARMİTA ŞEHİRCİLİK V.
ŞEHİRCİLİK ÇIĞAR
Harita Mühendisi